



ALMECO SVETS & KAROSS AB



Monteringsanvisning ALMECOLOCKET

Mercedes X-klass



ALMECO SVETS OCH KAROSS AB

Forkarby gård 755 93 UPPSALA

Tel: 018-334055

Fax: 018-367862

info@almeco.se

www.almeco.se



ALMECO

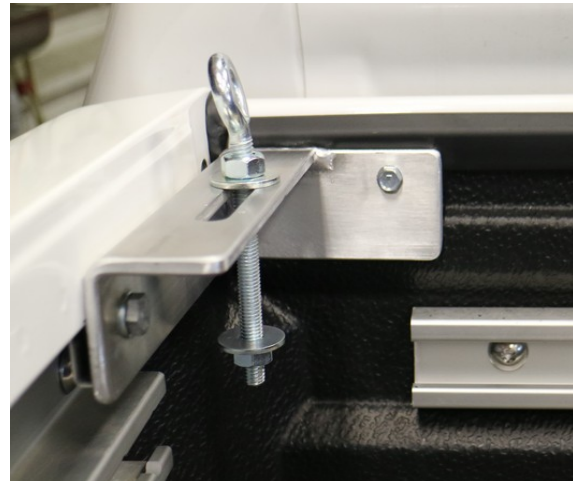
SVETS & KAROSS AB



Kontrollera eventuella transportskador.

1. Montering av konsoler.

Skruva ur de främre skruvarna.



Håll upp konsolen på insidan mot kanten på framstammen, konsolen skall ha stöd av sidokant samt kanten på framstam. Kontrollera att konsolen sitter rakt, dra åt bultarna till klämfäste löst. Skruva sedan originalskraven i det stora hålet i fästet framåt genom framstammen. Dra åt M8 bultarna på klämfäste.

OBS! Konsolen skall sitta fast stumt mot sida och framstam.

Montera öglebultarna i konsolerna och gänga upp den övre muttern så att den sitter nära öglet.



Borra ur två hål (~Ø10-13mm) i plastbaljan längst fram i hörnen för vattenavrinningens skull.



ALMECO

SVETS & KAROSS AB



2. Montering av lock

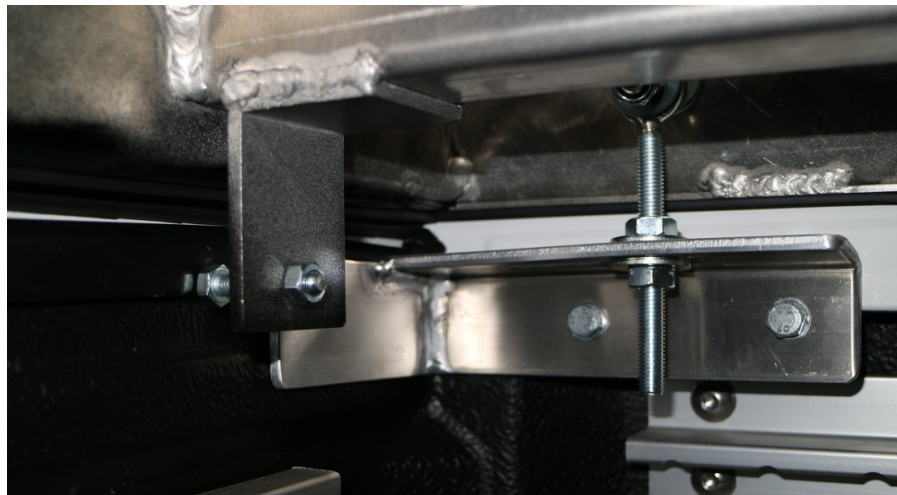


Locket ställs på och skjuts mot framstam hopfäld enligt bild.

OBS! Det ska vara ett mellanrum mellan lock och hytt. Läg in monteringsplåtarna under framdelen. Dra ur låsfjädrarna och ta bort gasdämparna genom att gånga ur dem i kolvstångsändan. Fäll ned locket. Justera locket i bak mot kanterna och baklucka och

kontrollera att det ligger rakt och centrerat genom att känna efter med fingerspetsarna längs sidorna och runt hörnen samt baklucka.

OBS! Kontrollera att framdelen inte ligger mot hytten då det skadar lacken på längre sikt.



Öppna bakluckan och kryp in under locket.

Skruva ut stoppskruvarna så att de ligger an mot framstammen eller konsolen till locket, dra åt muttern närmast framstammen och sedan kontramuttern.

Fäst ögleskruv med låsmutter och bricka i bulten som sticker ut från locket på båda sidor. Dra åt muttern så att den låser.

Skruva fast locket skapligt hårt (inget ljus ska lysa igenom i skarvarna) med den undre muttern på öglebulten.

Kontrollera igen hur locket ligger mot kanter och baklucka och justera vid behov. Dra åt muttrarna hårt så att framdelen ligger **stumt** mot flaket.

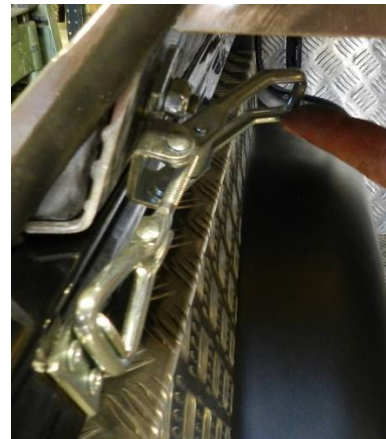
Den skall sitta så stumt att när locket är öppet i normalt läge och man stänger locket, så skall inte framdelen röra sig, eventuellt gunga lite då flaket har mjukt skydd på sidokant.

OBS! gasdämparna är som starkast i öppet läge!

Lås sedan med kontramuttern ovanför konsolen.



3. Montering av midjelås.



Vik upp bakdelen över mellandelen enligt bild. Tryck ned locket mot flakkanten (till exempel genom att sitta på det) när ni monterar hakarna. **OBS! Ändra inte inställningen för midjelåset som håller ihop mellandel och bakdel.** Öppna regeln ungefär 30°-40° (se bild) och märk ut var hakarna ska sitta. Skruva fast hakarna med självborrande skruv. Förborring kan göras om man önskar med 2,5 mm borrh.

Montera tillbaka dämparna i uppfällt läge. Fäll ut locket helt.

4. Montering av låsfäste för spanjolett.

Fäll ned bakluckan och träd på låsklossarna på spanjoletten.

Vrid upp handtaget till öppnat läge och tryck ned locket. Markera sidokanten på klossarna och kapa bort plasten i flaket där den krokar med låsklossen, alternativt slipa ur i låsklossen.



Montera låsklossarna strax under flakkanten med staps-skruv 40mm (förborra gärna med 3mm borrh). **Om hålen hamnar på befintlig nitskalle så justera placeringen av klossen, låsstången får då justeras in efter.**

Om kantskydd monteras så kan det vara nödvändigt att slipa ur låsklossen där niten för kantskyddet hamnar. Smörj spanjolettändarna och låsklossarna.

Prova att locket går bra att stänga. Det ska spänna ganska mycket, det underlättar att använda kroppsvikten för att få ned det ordentligt.

Om det får sitta stängt någon timme så komprimeras listen så att det inte blir lika spänt. Om det är för kärvt eller för löst så justera genom att bända en eller båda spanjoletter i ändarna med lämpligt verktyg, till exempel med ett rör.

OBS! När locket är stängt så ska flakets baklucka inte gå att öppna.



ALMECO

SVETS & KAROSS AB



5. Montering av fångrem.

Fångremmen fästes upptill med haken på spanjoletten. Nedtill dras remmen runt lastögla och låses med remspänne samt dras åt så att den sitter något spänt. Prova att rycka i remmen för att säkerställa att den sitter fast ordentligt.

Fångremmen måste användas om garantin ska gälla.

Gör en funktionskontroll av alla lägen.





Sammanfattning

- *Skruva ur originalskruv*
- *Montera konsoler*
- *Borra dräneringshål i fram i plastbaljan*
- *Ställ på locket*
- *Fäll ned locket och justera*
- *Skruva ut stoppskruvarana mot framstammen*
- *Dra fast öglebultarna som sitter i konsolerna i locket.*
- *Kontrollera att locket fortfarande ligger bra och dra fast det så att det ligger stumt mot flaket*
- *Skruva fast hakar för midjelås*
- *Borra hål för låsklossarna och fäst dessa i flaket*
- *Smörj låsstänger*
- ***Montera fångrem***
- *Gör en funktionskontroll av alla lägen*



ALMECO

SVETS & KAROSS AB



Packinstruktion Mercedes X-klass:

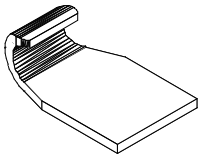
- För lockmontering:**
- **2st Konsoler**
Öglebult 2st
M10 mutter 4st
bricka M10x15 4st

 - **Fångrem**
Rem
Remspänne
30x35mm plattjärn
M6x16 gängpressande skruv
Lastögla

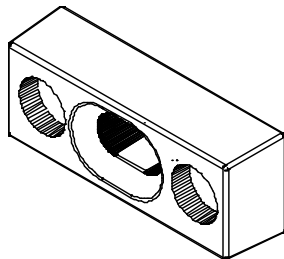
 - **2st Låsklackar**
Självborrande skruv 4st

 - **2st Låshakar ”små”**
Självborrande skruv små 4st

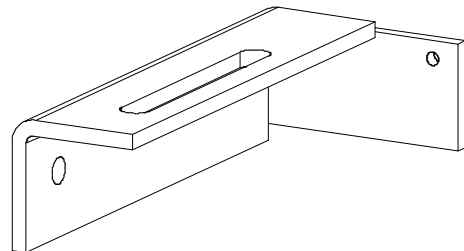
Låshakar



Låsklackar



Konsol





ALMECO

SVETS & KAROSS AB



Verktyslista:

- Skruvdragare
- Stjärnbits.
- Borr – Ø2.5-3mm
- Borr – Ø5mm
- Borr – Ø10-13mm
- Hylsa - 13
- Ringnyckel / blocknyckel - 17, 2st
- Ringnyckel / blocknyckel - 13, 2st